

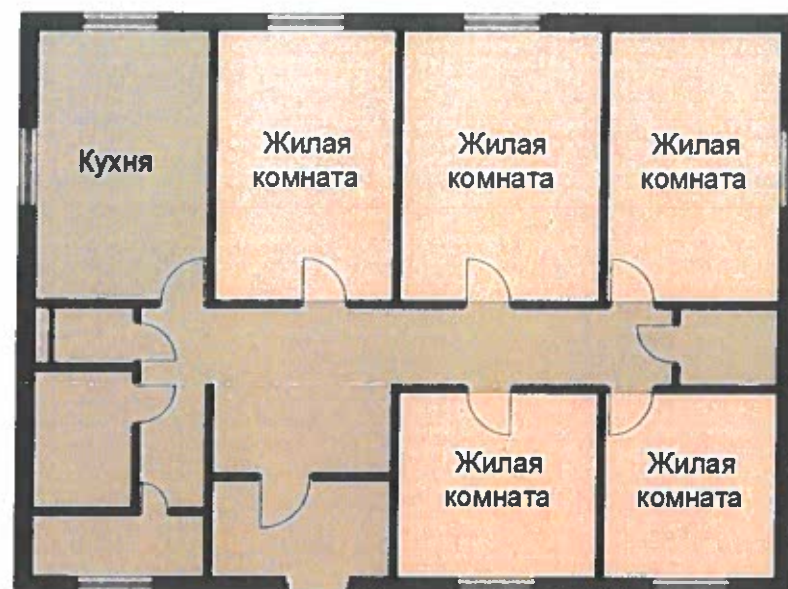
КАТАЛОГ ПРОЕКТОВ, ПРЕДЛАГАЕМЫХ К СТРОИТЕЛЬСТВУ  
ДЛЯ МНОГОДЕТНЫХ СЕМЕЙ

2025 г.

Производитель: ОАО «Солигорский ДСК»

Одноквартирный жилой дом. Тип 8.  
Реализация - жилой район «Новая Околица».

План этажа



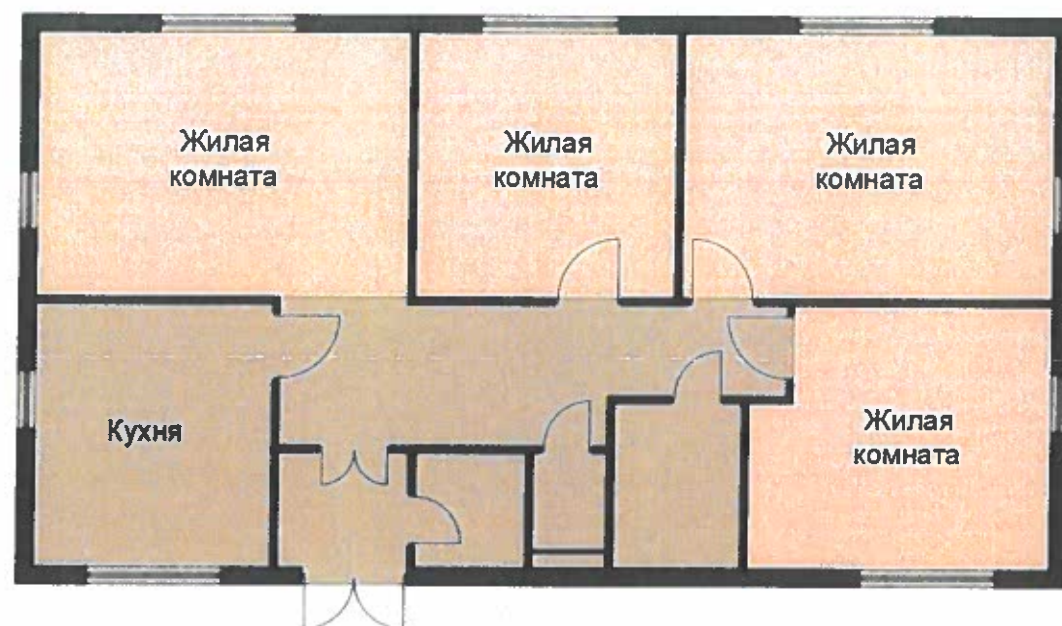
Общая площадь здания - 128,87 м<sup>2</sup>;  
Общая площадь жилая - 73,08 м<sup>2</sup>.  
Материал стен - железобетонные панели.



Производитель: КУП «Брестжилстрой»

Одноквартирный жилой дом. Тип 1.  
Реализация - жилой район «Новая Околица».

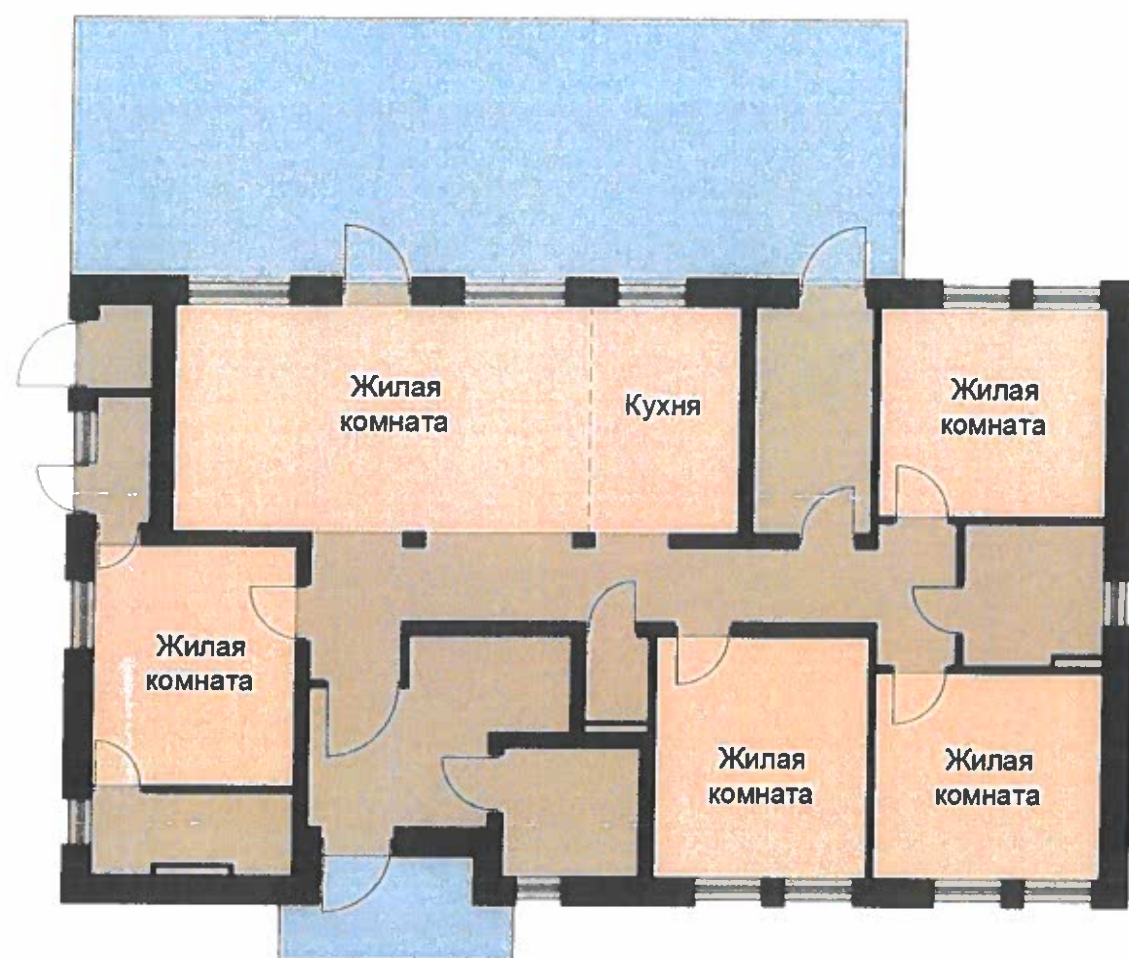
План этажа



Общая площадь здания - 91,42 м<sup>2</sup>;  
Общая площадь жилая - 59,32 м<sup>2</sup>.  
Материал стен - железобетонные панели.

Одноквартирный жилой дом. Тип 26.  
Реализация - жилой район «Новая Околица».

План этажа



Общая площадь здания - 202,14 м<sup>2</sup>;  
Общая площадь жилая - 101,00 м<sup>2</sup>.  
Материал стен - керамзитобетонные блоки.



Производитель: ООО «Севиол Технолоджис»

Одноквартирный жилой дом. Тип 24.  
Реализация - жилой район «Новая Околица».

План этажа



Общая площадь здания - 97,94 м<sup>2</sup>;  
Общая площадь жилая - 64,00 м<sup>2</sup>.  
Материал стен - брус деревянный.

Производитель: ООО «Спейстайм»

Одноквартирный жилой дом. Тип 25.  
Реализация - жилой район «Новая Околица».

План этажа



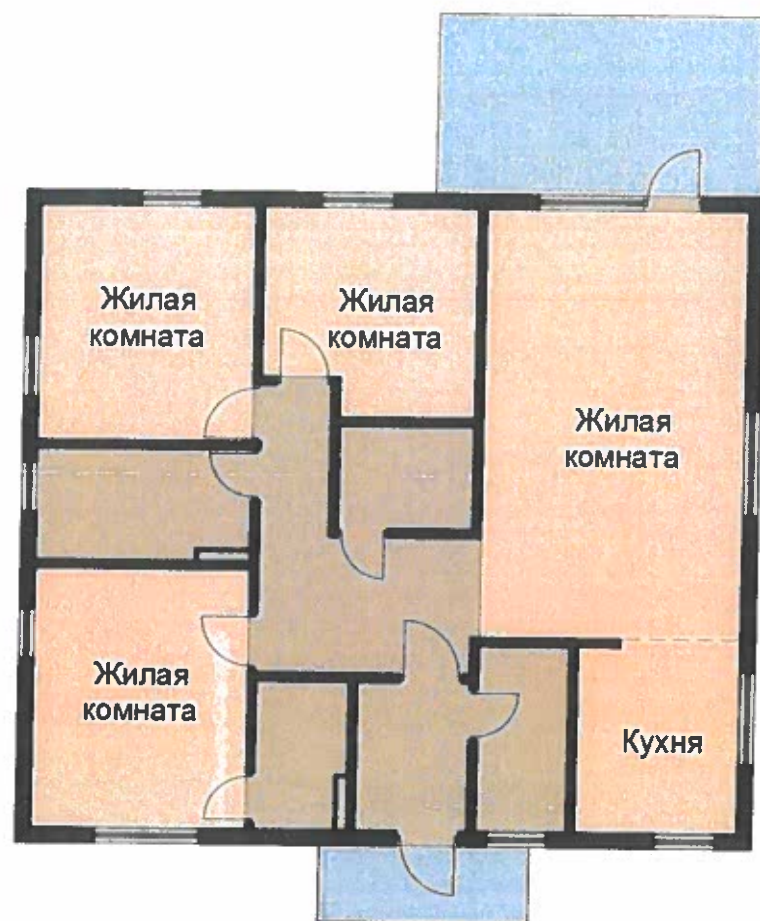
Общая площадь здания - 120,05 м<sup>2</sup>;  
Общая площадь жилая - 66,56 м<sup>2</sup>.  
Материал стен - БСП-панели.



Производитель: ООО «Евростандартстрой»

Одноквартирный жилой дом. Тип 29.  
Реализация - жилой район «Новая Околица».

План этажа

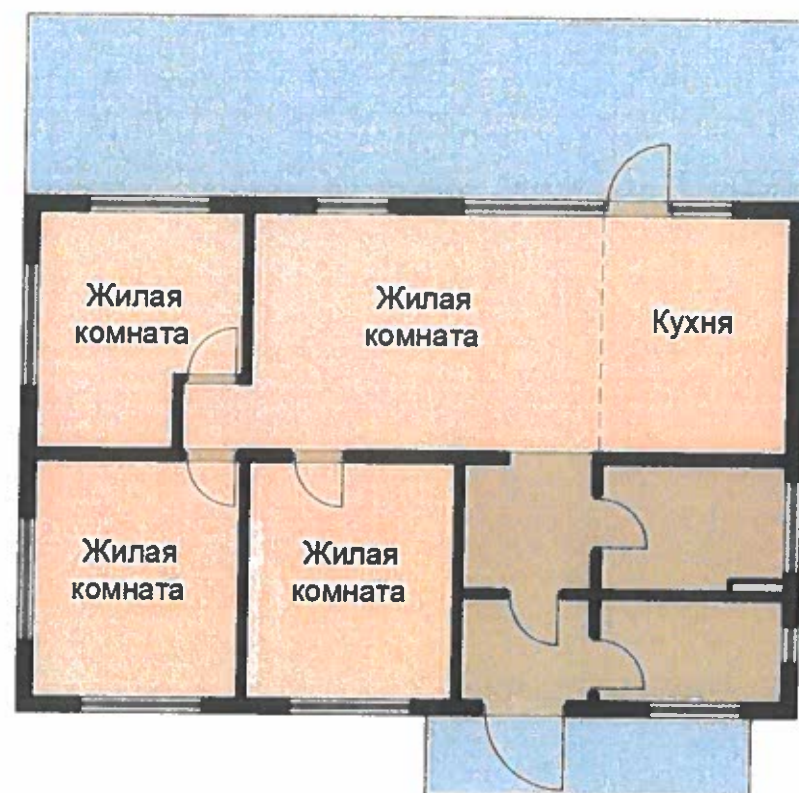


Общая площадь здания - 128,26 м<sup>2</sup>;  
Общая площадь жилая - 68,88 м<sup>2</sup>.  
Материал стен - ЛСТК.

Производитель: ООО «Евростандартстрой»

Одноквартирный жилой дом. Тип 30.  
Реализация - жилой район «Новая Околица».

План этажа



Общая площадь здания - 106,29 м<sup>2</sup>;  
Общая площадь жилая - 72,80 м<sup>2</sup>.  
Материал стен - ЛСТК.

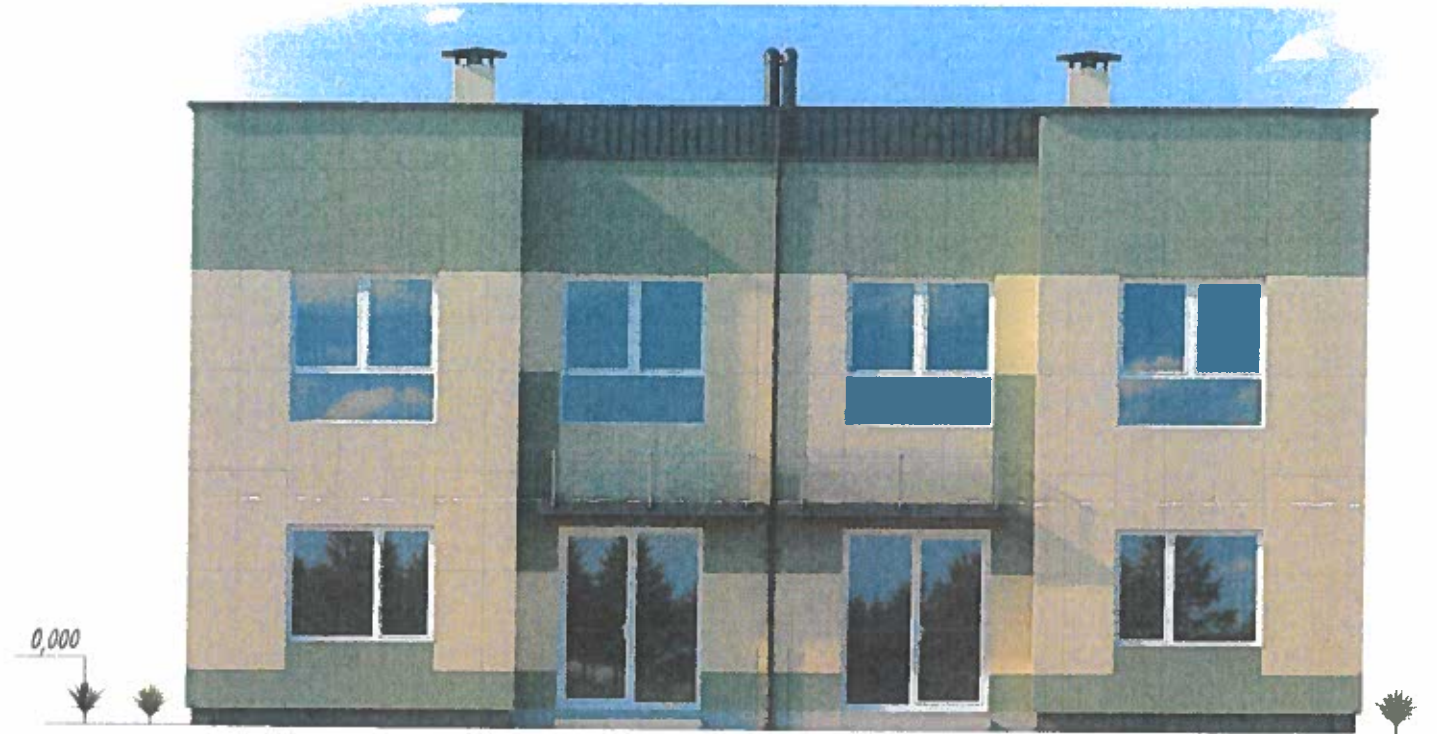
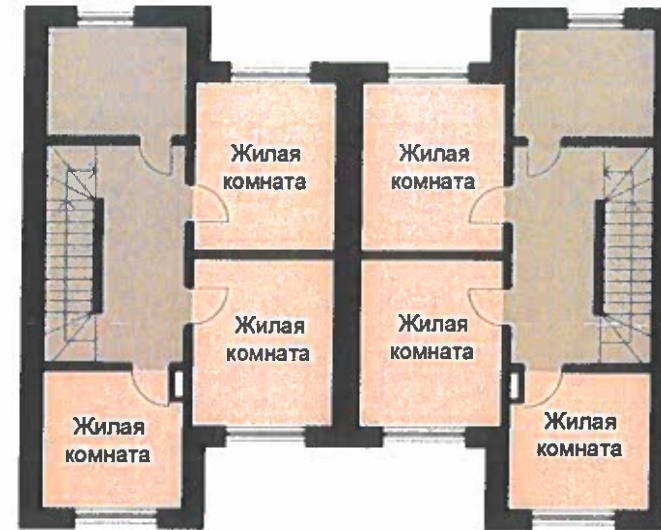
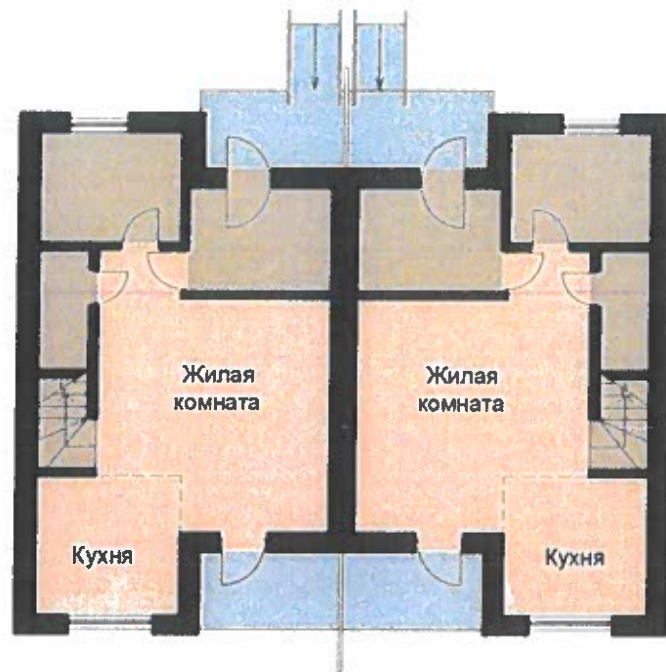


Производитель: ОАО «МАПИД»

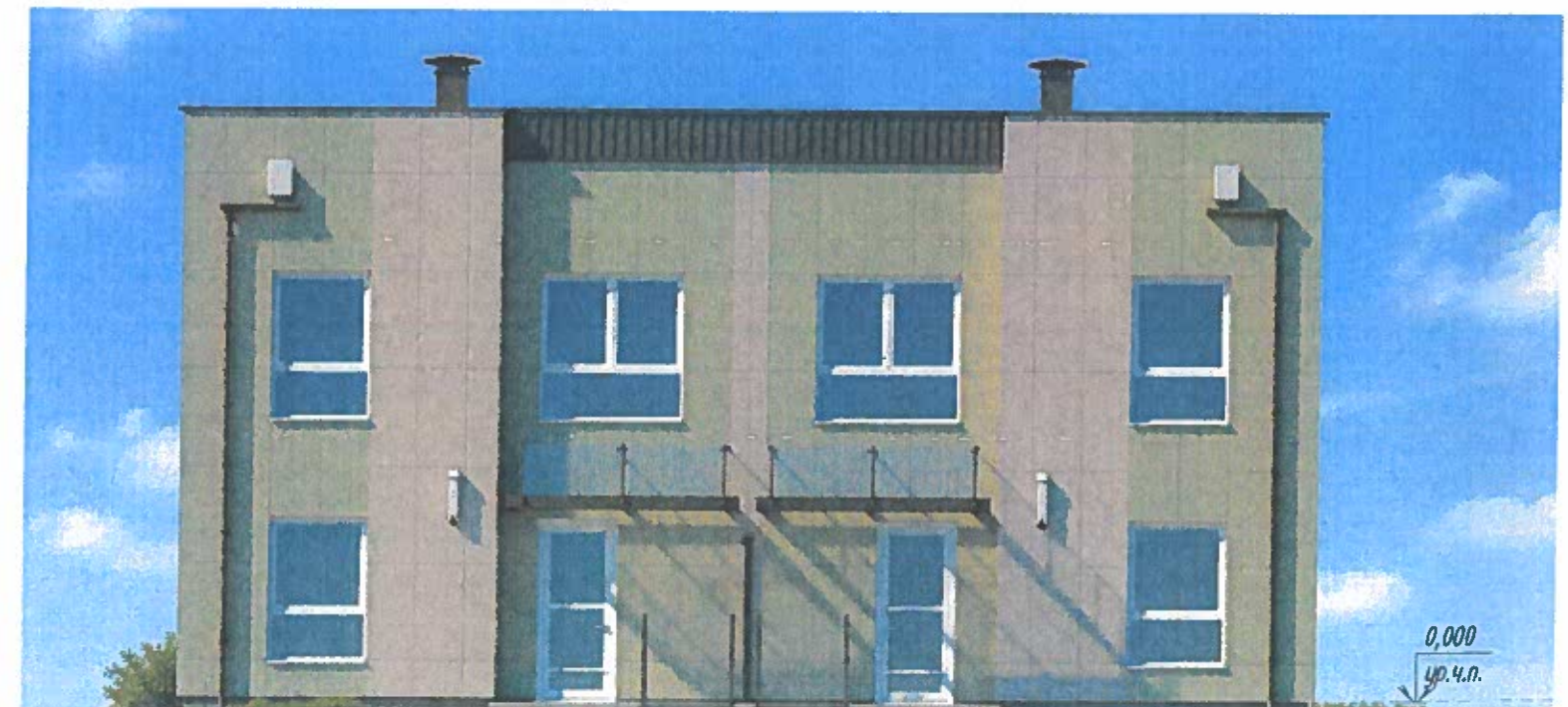
Двухквартирный 2-х этажный жилой дом.  
Реализация - микрорайон Северный в г. Минске.

План 1-го этажа

План 2-го этажа



Общая площадь здания - 219,16 м2;  
Общая площадь жилая - 120,18 м2.  
Материал стен - железобетонные панели.

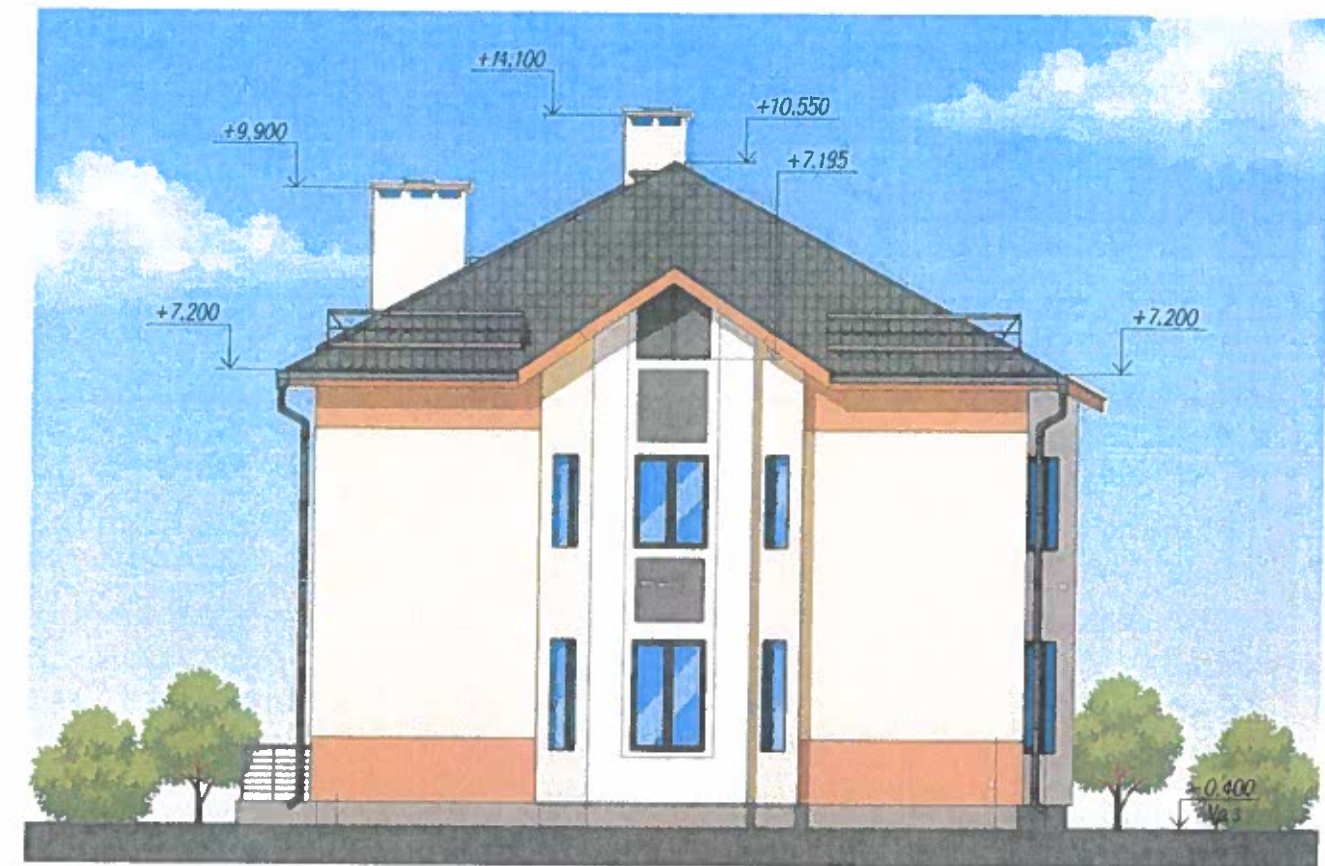


Одноквартирный 2-х этажный жилой дом.  
Реализация - г.п. Бешенковичи Витебской области.

План 1-го этажа



План 2-го этажа



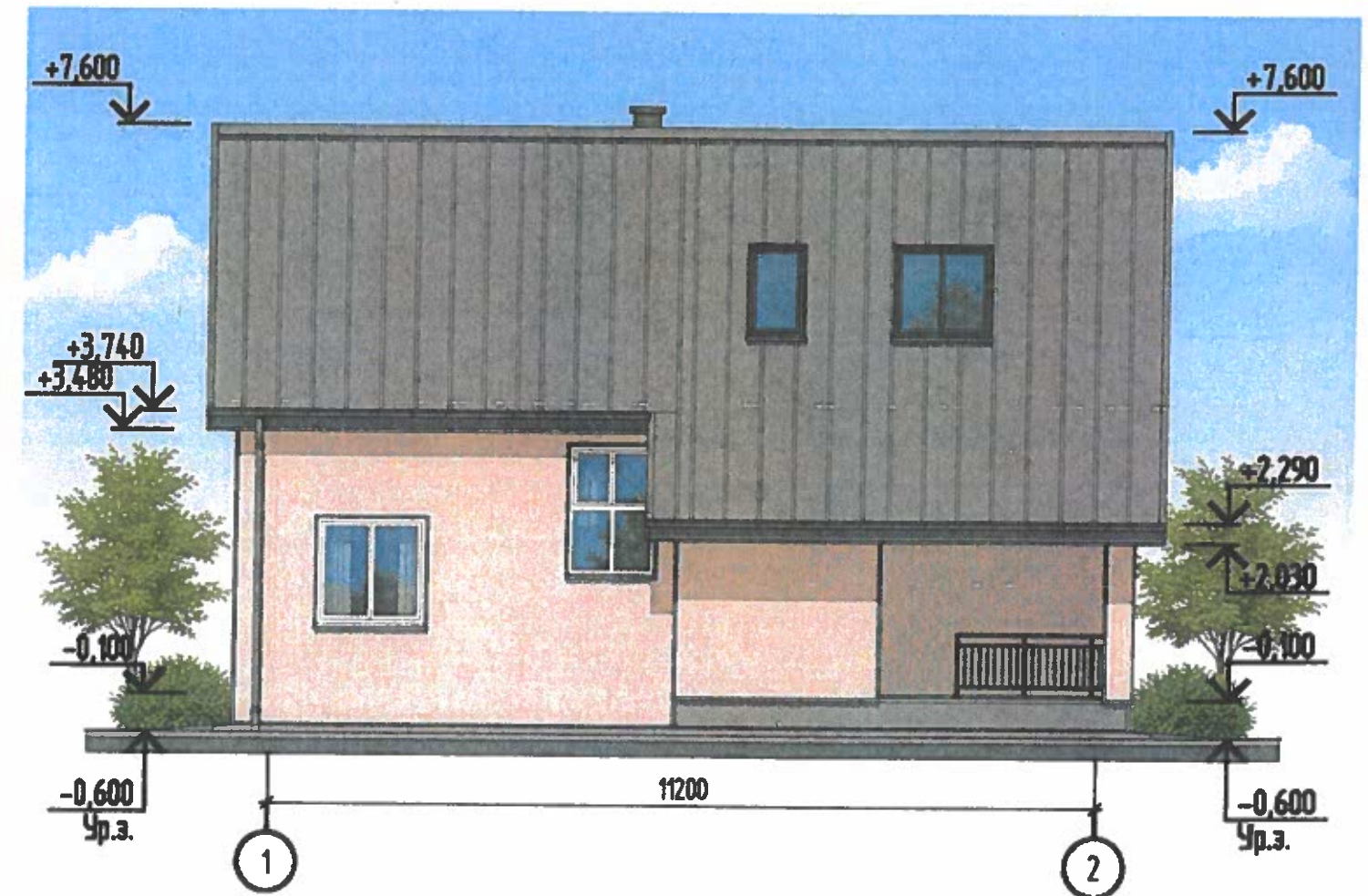
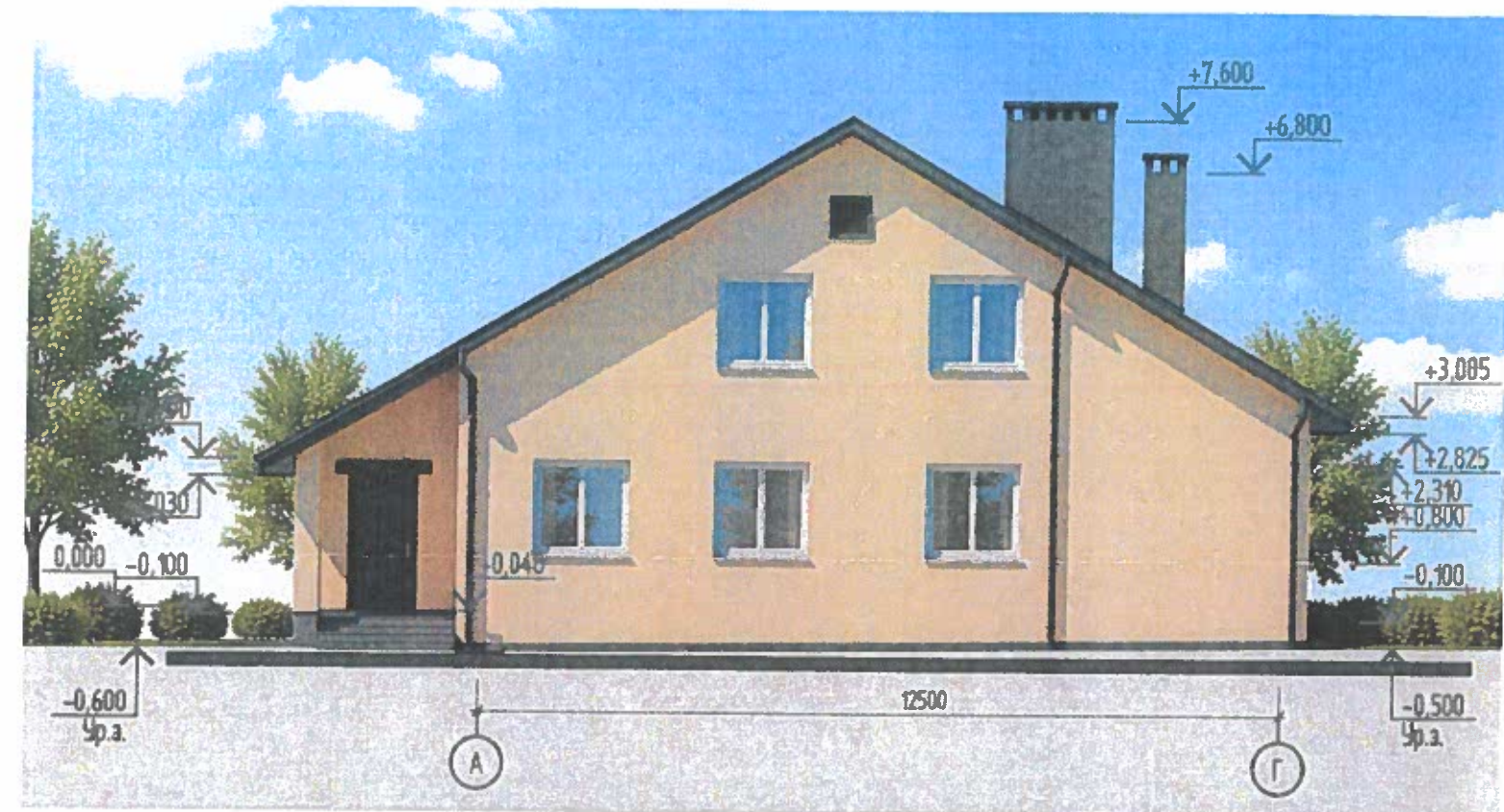
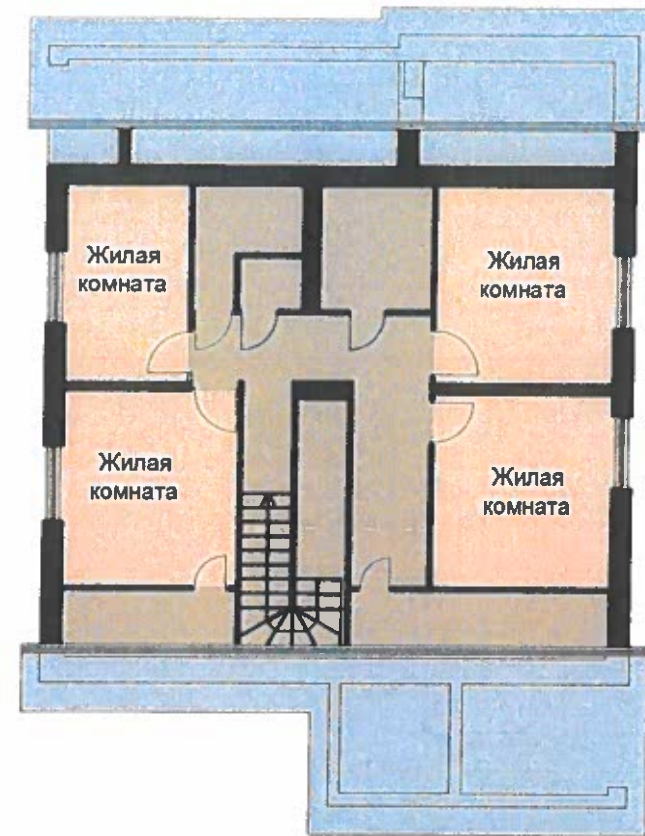
Общая площадь здания - 234,0 м<sup>2</sup>;  
Общая площадь жилая - 88,32 м<sup>2</sup>.  
Материал стен - кирпич.

Одноквартирный 2-х этажный жилой дом.  
Реализация - г. Городок.

План 1-го этажа



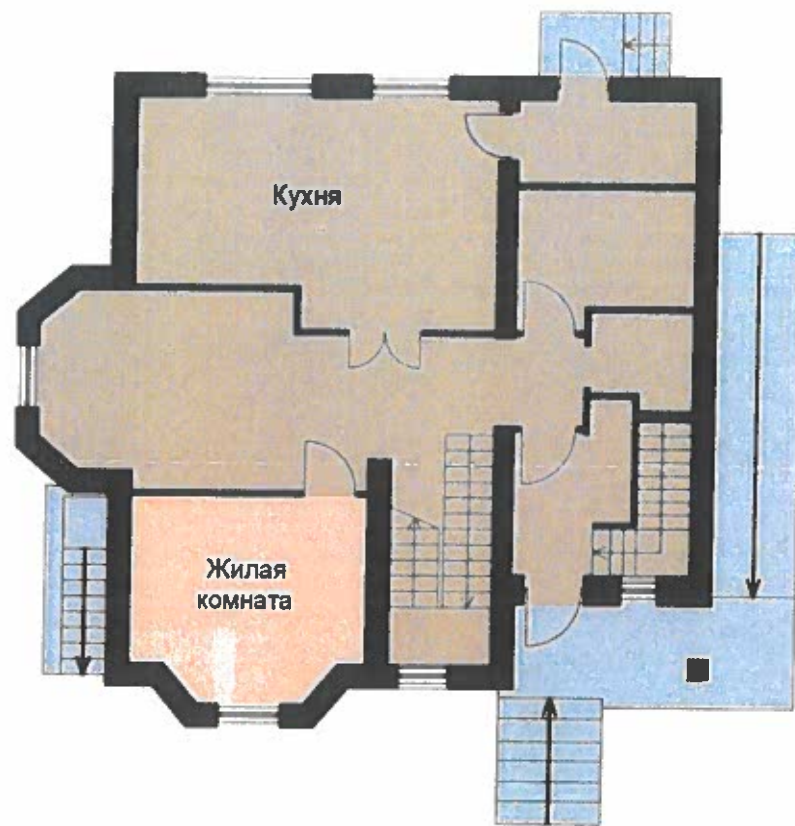
План 2-го этажа



Общая площадь здания - 204,54 м<sup>2</sup>;  
Общая площадь жилая - 102,09 м<sup>2</sup>.  
Материал стен - блоки пустотелые керамзитобетонные.

Одноквартирный 2-х этажный жилой дом.  
Реализация - г. Поставы, ул. Озерная, 20А.

План 1-го этажа



План 2-го этажа



Общая площадь здания - 315,71 м2;  
Общая площадь жилая - 88,32 м2.  
Материал стен - кирпич.



Производитель: Родошковичский керамический завод

План этажа



Одноквартирный жилой дом. Тип 13А.  
Реализация - жилой район «Новая Околица».

Общий вид



Общая площадь здания - 129,93 м<sup>2</sup>;  
Общая площадь жилая - 35,9 м<sup>2</sup>.  
Материал стен - кирпич.

Производитель: Минское Лесхозобъединение

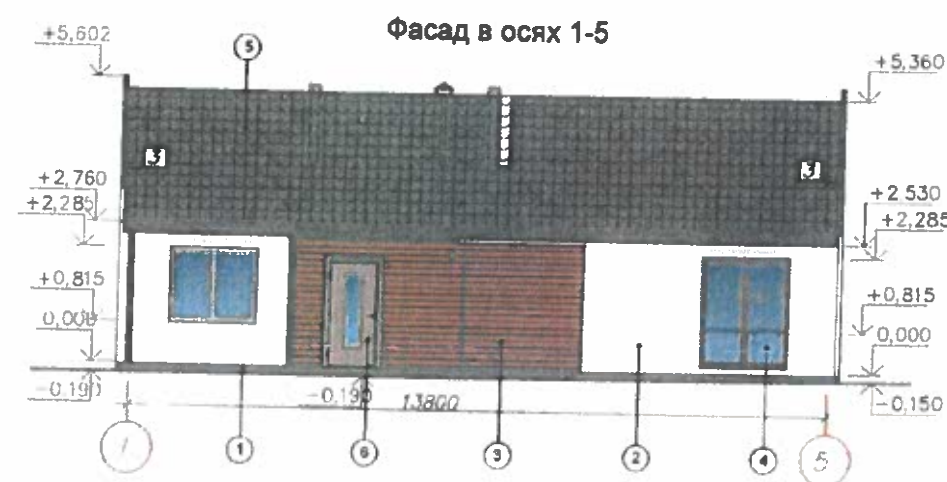
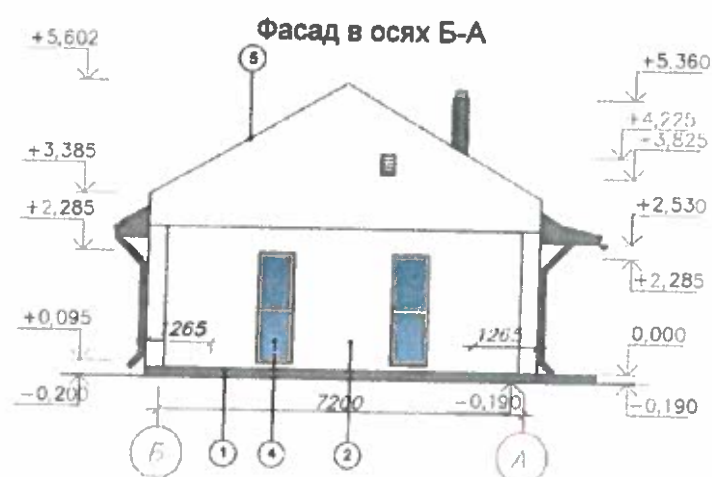
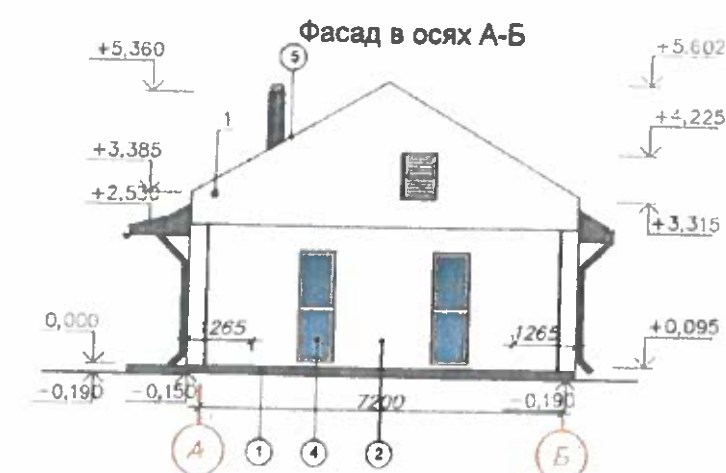
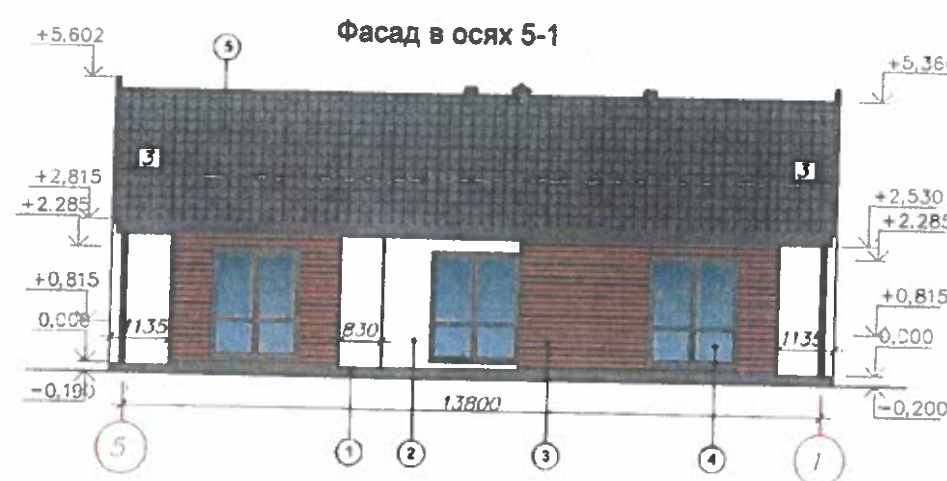
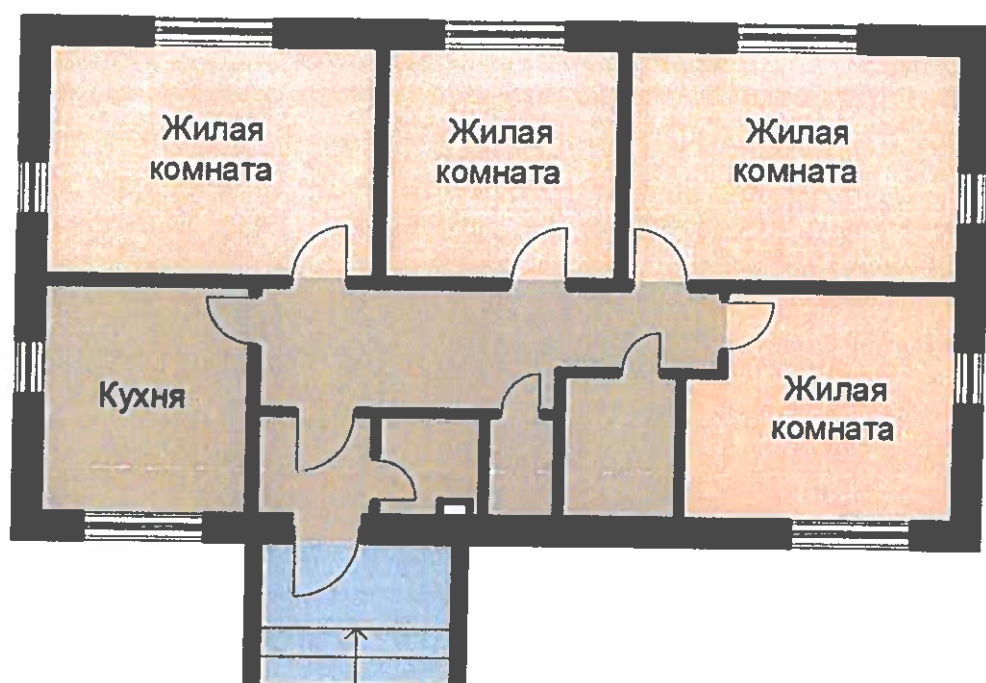


Одноквартирный жилой дом. Тип 4А.  
Реализация - жилой район «Новая Околица».  
Общий вид



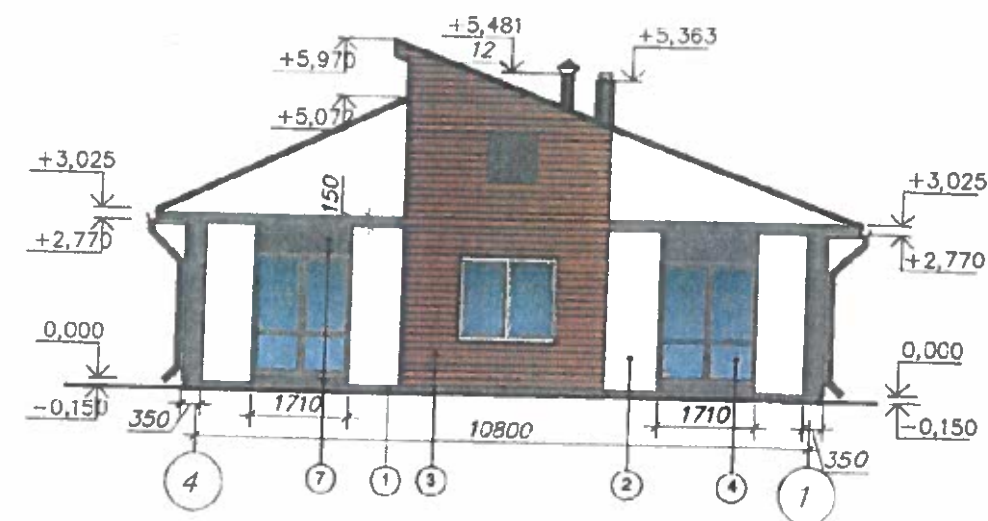
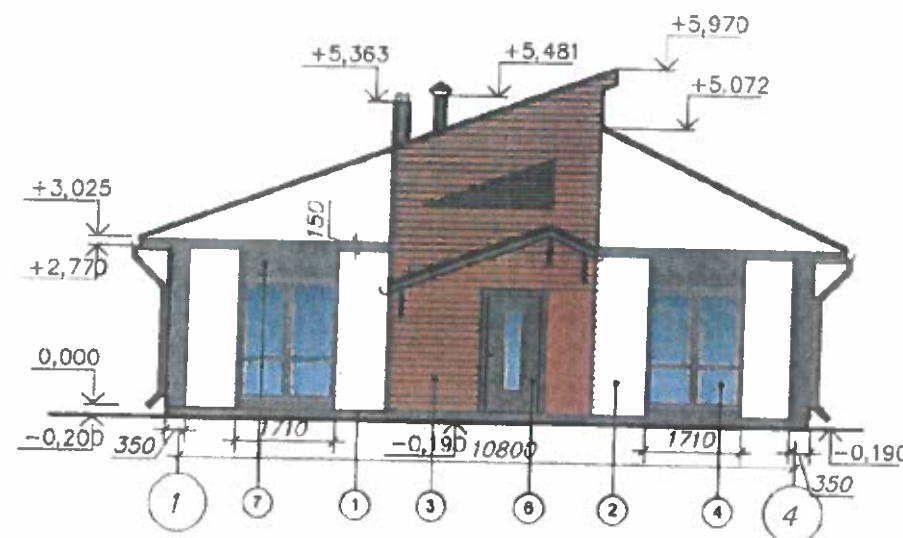
Общая площадь здания - 108,9 м<sup>2</sup>;  
Общая площадь жилая - 37,8 м<sup>2</sup>.  
Материал стен - двойной брус.

План этажа

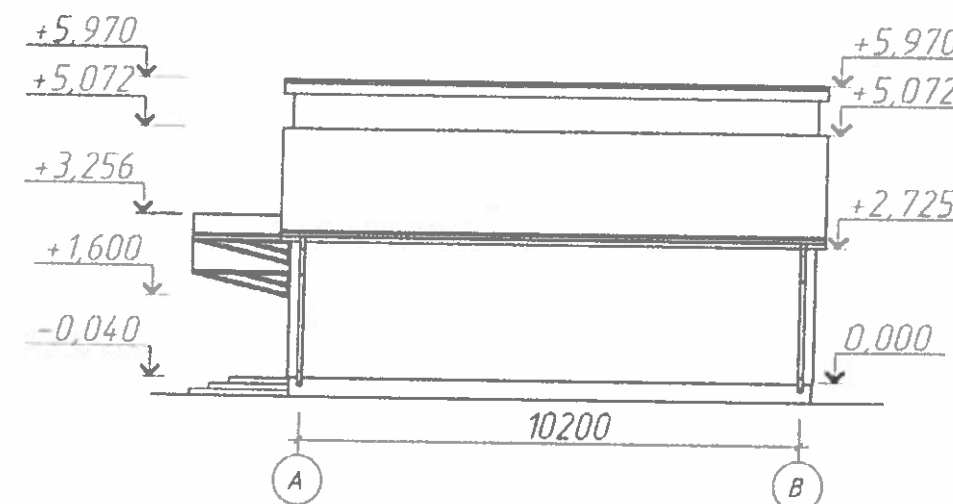
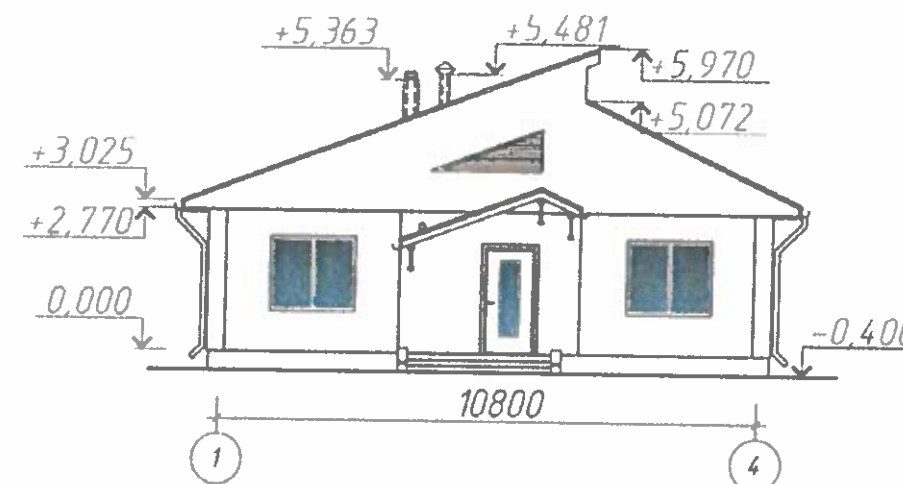


Общая площадь здания - 91,42 м<sup>2</sup>;  
Общая площадь жилая - 59,32 м<sup>2</sup>.  
Материал стен - железобетонные панели.

План этажа



Фасады

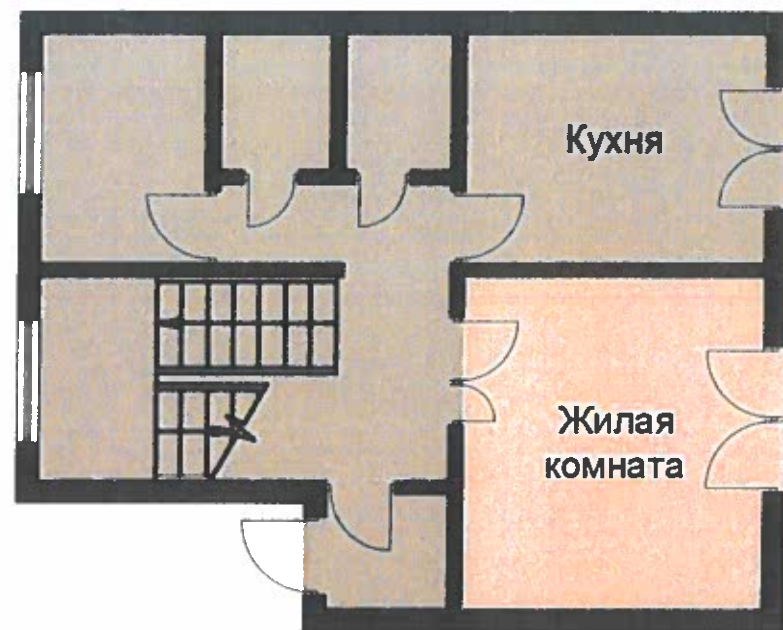


Общая площадь здания - 100,61 м<sup>2</sup>;  
Общая площадь жилая - 64,16 м<sup>2</sup>.  
Материал стен - железобетонные панели.

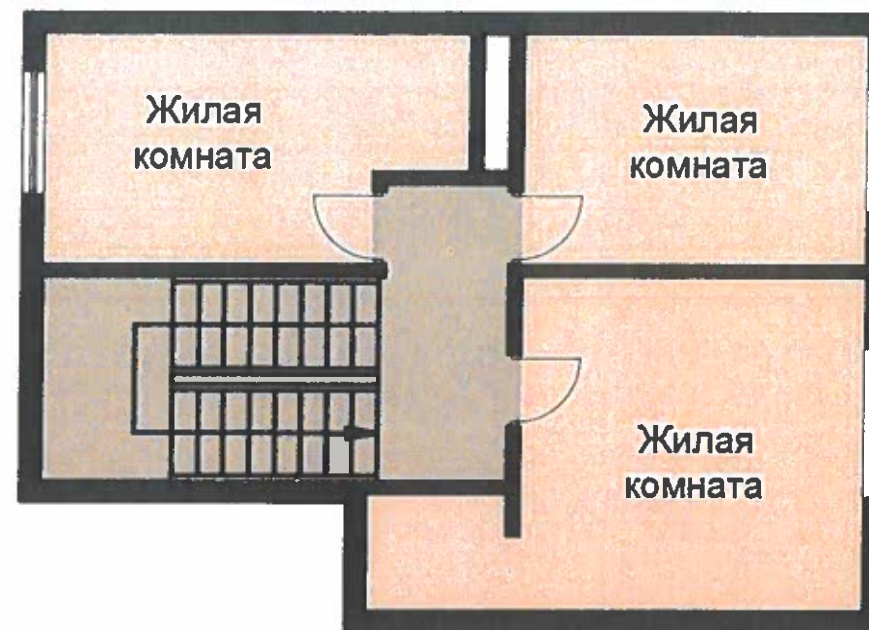
Производитель: ОАО «Борисовжилстрой»

Одноквартирный 2-х этажный жилой дом.  
Типовой проект из изделий серии МС-50

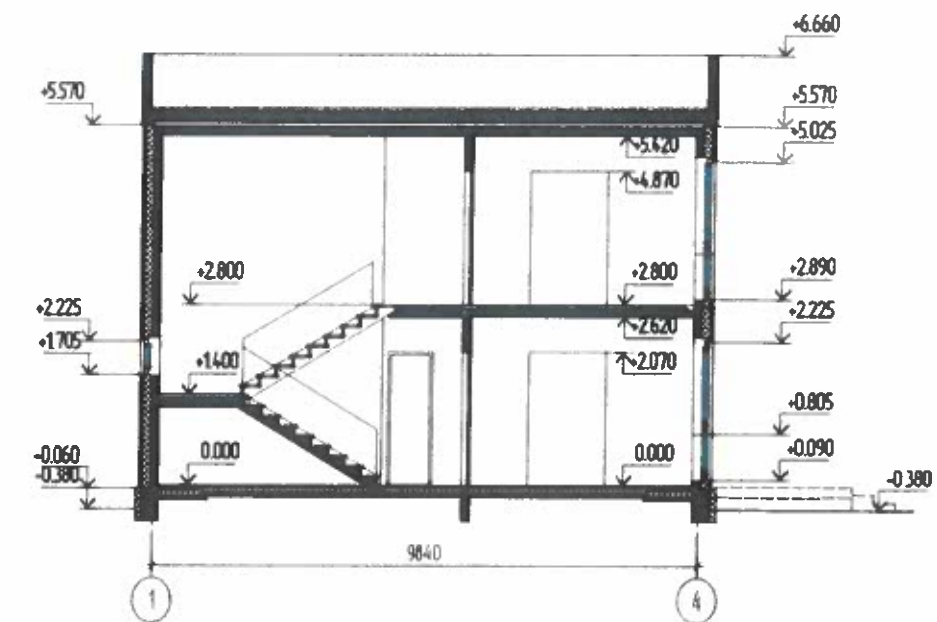
План 1-го этажа



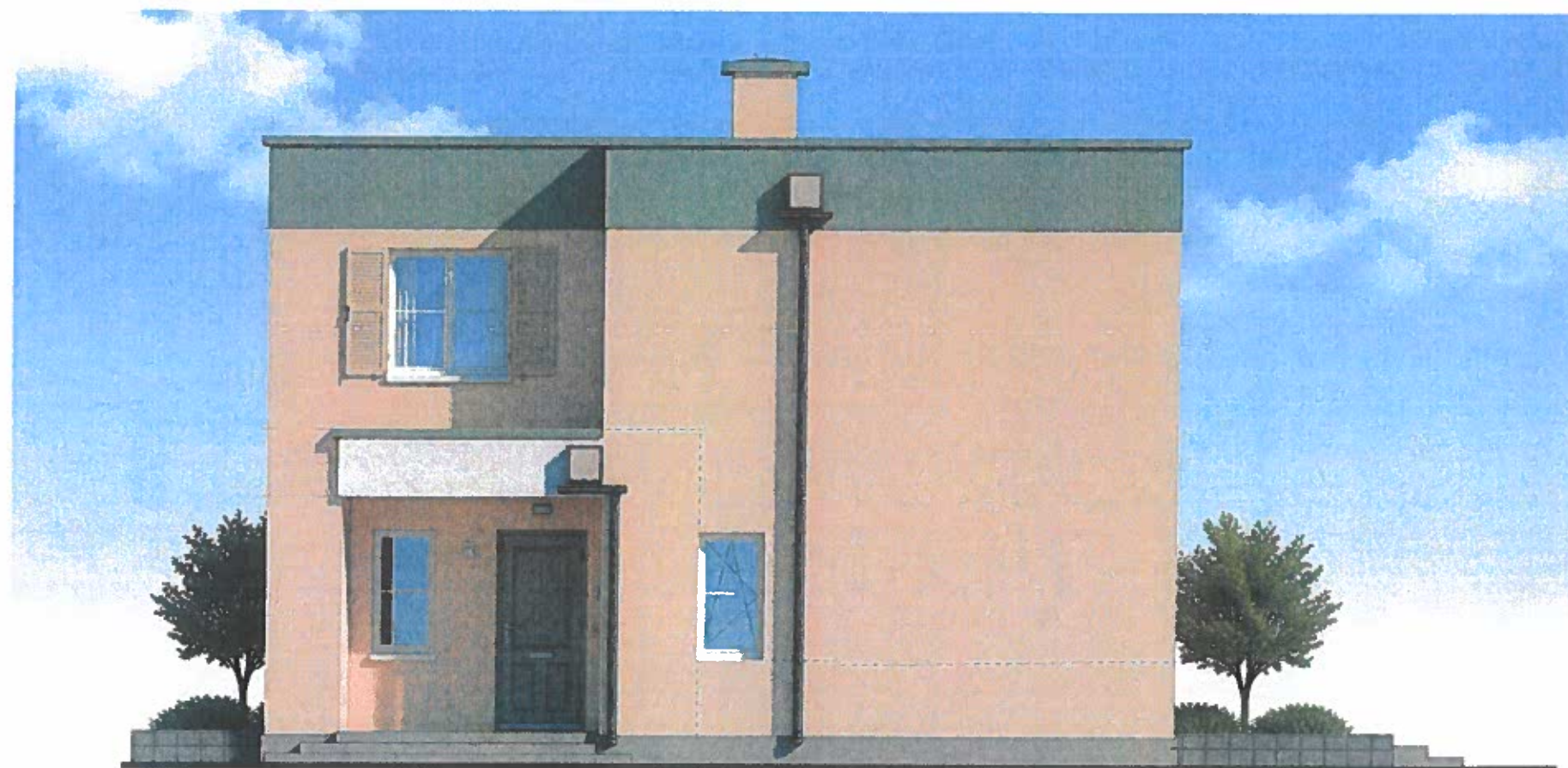
План 2-го этажа



Разрез 1-1



Цветовое решение



Общая площадь здания - 114,58 м<sup>2</sup>;  
Общая площадь жилая - 59,96 м<sup>2</sup>.  
Материал стен - железобетонные панели.

Материалы подготовлены:



**Юридический адрес:** Республика Беларусь, Минская обл., Смолевичский р-н, Китайско-Белорусский индустриальный парк «Великий камень».

Почтовый адрес: 220004, г. Минск, проспект Победителей, 23, корпус 1, каб. 404.  
Тел.: +375 17 2038982, факс: +375 17 2038560.  
e-mail: [belgos@belgos.by](mailto:belgos@belgos.by), <https://belgos.by>

**Расчетный счет:** BY27BPSB30121027530119330000  
Банк: Региональная дирекция №700 по г. Минску и Минской области ОАО «БПС-Сбербанк»,  
БИК: BPSBВY2X  
Адрес банка: 220035, г. Минск, проспект Машерова, 80.

УНН 100135768  
ОКПО 02499073